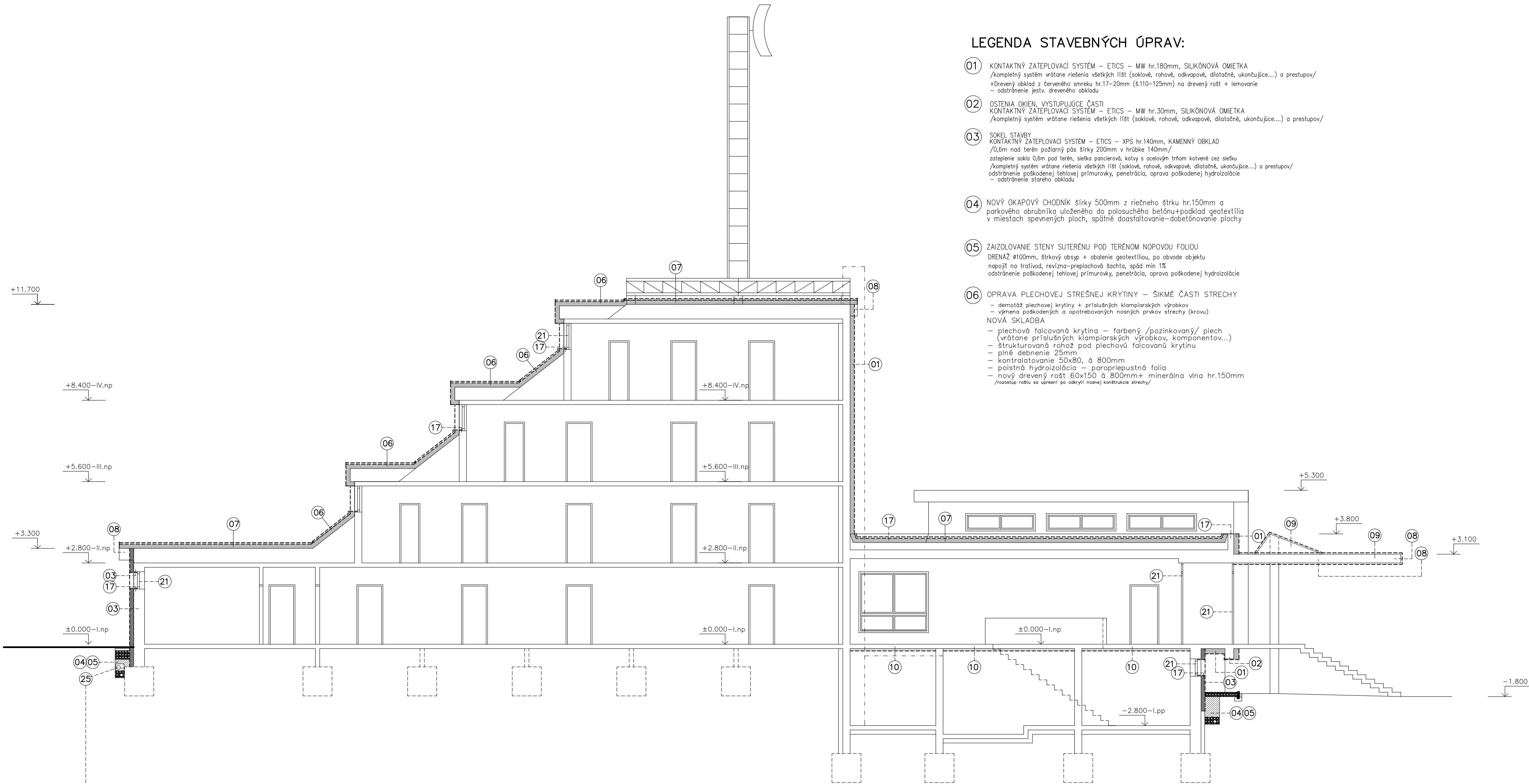
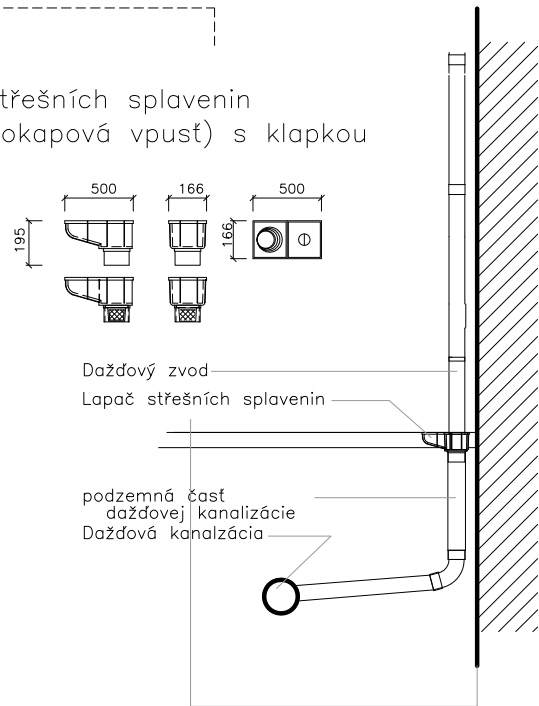
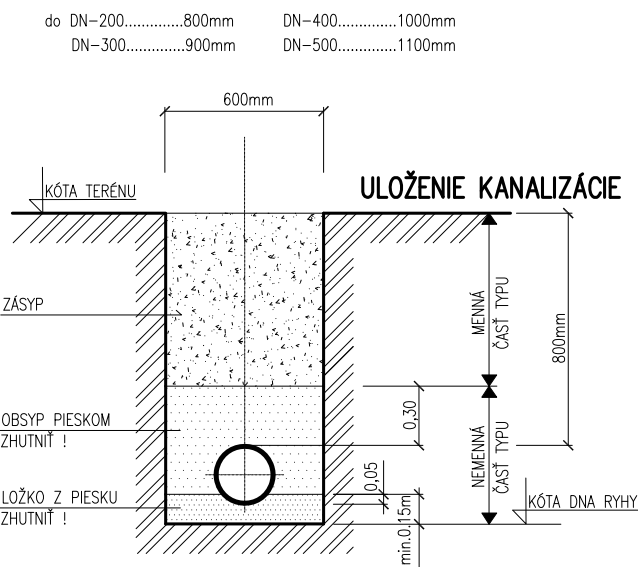


LEGENDA STAVEBNÝCH ÚPRAV:

- 01 KONTAKTNÝ ZATEPLOVACÍ SYSTÉM – ETICS – MW hr.180mm, SILIKÓNOVÁ OMIETKA
/kompletný systém vrátane riešenia všetkých líšť (soklové, rohové, odkapové, dilatčné, ukončujúce...) a prestupov/
+Drevený obklad z červeného smreku hr.17–20mm (š.110–125mm) na drevený rošt + lemovanie
– odstránenie jestv. dreveného obkladu
- 02 OSTENIA OKIEN, VYSTUPUJÚCE ČASTI
KONTAKTNÝ ZATEPLOVACÍ SYSTÉM – ETICS – MW hr.30mm, SILIKÓNOVÁ OMIETKA
/kompletný systém vrátane riešenia všetkých líšť (soklové, rohové, odkapové, dilatčné, ukončujúce...) a prestupov/
- 03 SOKEL STAVBY
KONTAKTNÝ ZATEPLOVACÍ SYSTÉM – ETICS – XPS hr.140mm, KAMENNÝ OBKLAD
/0,6m nad terén požiarový pás šírky 200mm v hrúbke 140mm/
zateplenie sokla 0,6m pod terén, sieťka pancierová, kotvy s ocelovým trňom kotvené cez sieťku
/kompletný systém vrátane riešenia všetkých líšť (soklové, rohové, odkapové, dilatčné, ukončujúce...) a prestupov/
odstránenie poškodenej tehlovej prímurky, penetrácia, oprava poškodenej hydroizolácie
– odstránenie starého obkladu
- 04 NOVÝ OKAPOVÝ CHODNÍK šírky 500mm z riečneho štrku hr.150mm a
parkového obrubníka uloženého do polosuchého betónu+podklad geotextília
v miestach spevnených ploch, spätné doasfaltovanie–dobetonovanie plochy
- 05 ZAIZOLOVANIE STENY SUTERÉNU POD TERÉNOM NOPOVOU FOLIOU
DRENAŽ Ø100mm, štrkový obsyp + obalenie geotextíliou, po obvode objektu
napojiť na trativod, revízná–preplachová šachta, spád min 1%
odstránenie poškodenej tehlovej prímurky, penetrácia, oprava poškodenej hydroizolácie
- 06 OPRAVA PLECHOVEJ STREŠNEJ KRYTINY – ŠIKMÉ ČASTI STRECHY
– dematáž plechovej krytiny + príslušných klampiarskych výrobkov
– výmena poškodených a opotrebovaných nosných prvkov strechy (kravu)
NOVÁ SKLADBA
– plechová falcovaná krytina – farbený /pozinkovaný/ plech (vrátane príslušných klampiarskych výrobkov, komponentov...)
– štrukturovaná rohož pod plechovú falcovanú krytinu
– plné debnenie 25mm
– kontrolatovanie 50x80, 6 800mm
– poistná hydroizolácia – paropriepustná fólia
– nový drevený rošt 60x150 6 800mm+ minerálna vlna hr.150mm
/rozostup roštu sa upraví po odkrytí novej konštrukcie strechy/



Lapač strešných splavenín
Geiger (okapová vpusť) s klapkou



- 07 OPRAVA ASFALTOVEJ STREŠNEJ KRYTINY – PLOCHÉ ČASTI STRECHY
– odstránenie jestv. debnenia a roštu pôvodnej krytiny
NOVÁ SKLADBA
– strešná fólia (mPVC) SIKAPLAN G15 hr.1.5mm–mech.kotv, resp. alternatíva
– dosky z minerálnej vlny pre ploche strechy spádované v spáde 1,0% od 30–110mm
– dosky z minerálnej vlny pre ploche strechy hr.100mm
– prípadný vyrovnávací podsyp
- 08 OPLECHOVANIE RÝMSY STRECHY
OPLECHOVANIE BOČNÝCH STRÁN VIKIEROV FALCOVANÝM PLECHOM
(vo farbe krytiny)
– vyspravenie poškodených častí jestv. dreveného obkladu
- 09 OPRAVA PRÍSTREŠKU VSTUPU
– ponechanie asfaltovej krytiny na plochých častiach strechy
NOVÁ SKLADBA
– strešná fólia (mPVC) SIKAPLAN G15 hr.1.5mm–mech.kotv, resp. alternatíva
– geotextília 300g/m2
– polystyrenové dosky EPS200 spádované v spáde 1,0% od 30–90mm
prespádovanie prístrešku
- 10 ZATEPLENIE STROPU SUTERÉNU
KONTAKTNÝ ZATEPLOVACÍ SYSTÉM – ETICS – MW hr.80mm, SIEŤKA + STIERKA, 2x PRIMALEX

- 25 NOVÁ DAŽĎOVÁ KANALIZÁCIA ZADNÉHO DAŽĎOVÉHO ZVODU
– plastová rura DN160
– vrátane napojenia zvodu, lapača strešných splavenín
– vrátane napojenia na jestv. uličnú vpusť

TENTO VÝKRES JE ORIGINÁL A JEHO KOPIROVANIE BEZ SÚHLASU MAJITEĽA JE TRESTNÉ PODĽA §21, ODST. d) ZÁKONA Č.383/1997 Z.z.

ING.JOZEF PETRIK - PROJEKČNÝ ATELIER, JANA STILLA 77, 059 86 NOVÁ LESNÁ
TELEFÓN: 0907 938 347, MAIL: JOZEF.PETRIK@PROJEKCNY-ATELIER.SK, WWW.PROJEKCNY-ATELIER.SK

obsah výkresu

REZ A-A

názov dokumentácie

Starý Smokovec OO PZ,
rekonštrukcia a modernizácia objektu

investor	Ministerstvo vnútra Slovenskej republiky, Pribinova č. 2, 812 72 Bratislava		
miesto stavby	parc.č. 294/4, OO PZ Vysoké Tatry, Starý Smokovec 20, 062 01 Starý Smokovec		
zodp. projektant	Ing.Jozef Petrik		
projektant	Ing.Jozef Petrik		číslo výkresu
		formát	
		dátum	8/2019
druh projektu	projekt stavby	mierka	1:100